

Refracción de la luz

Hoy descubriremos qué pasa con la luz al viajar por un medio transparente distinto del aire, como lo es el agua

¡A jugar!

Materiales:

- Un vaso o frasco de vidrio liso
- Agua
- Una imagen con líneas paralelas de colores (algunos ejemplos: damero, logo invertido, flechas paralelas en direcciones contrarias, líneas de colores diagonales)

Procedimiento:



1. Pon la imagen sobre una mesa y el vaso o frasco (sin agua) a unos centímetros frente a ella.



2. Llena el vaso o frasco con agua.



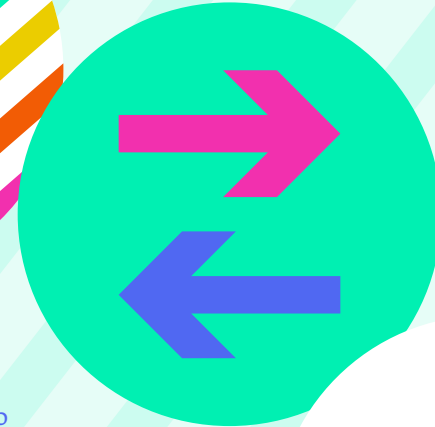
3. Mueve el vaso hacia la derecha e izquierda, y luego acerca o aleja el vaso de la imagen.





¡Wow! ¡nuestra imagen se ve al revés! ¿le pasó lo mismo a la tuya?

Este efecto se debe a un fenómeno que se llama refracción, donde la luz al viajar por distintos medios cambia su dirección generando que veamos una imagen invertida.



Ahora puedes jugar acercando y alejando el vaso con agua de la imagen, ¿veremos siempre la imagen invertida?

