

Kañpule ka amulgetuyem tati wuiluv pelon

Vachi antü kimañ tañi chumken pelon amuleyem newe kume rukenom pelon veimü kaley ta kuriv veimü ka kaley ta ko.

¡Tuba awkantuaiñ!

Veitachi villke yewunmü:

- Kiñe peloe tachu karil genolü
- Ko
- Kiñe adentü nielu villke txürke kolor (kiñeke duam :awkantukem damamü, epu flechá mur ventxeke txipañmaw klekelu welü ka Weluñmaw kulekeigü, veimu tati lloyi nagklechi pu wirin pegeltunie kallbü flechá wirinmew Chew pule txipalen Kagelü kay tati karü pegelniei tañi konklepün)

Chumgechi amulal tañi duam:



1. Tukuavimi tati adentün wente yavutuwe ka tati pelontuwe vasü nienolmi vey kiñe
Karü tukuami, nienolu ko, kiñeke centimetro guktuxipa veimü.



2. Meñolavimi tati peloe vasü o tati karü komu.



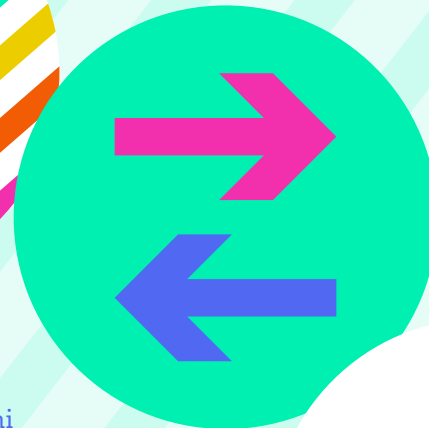
3. Nuguvavimi tati vasü manpule ka welepule, ka veimü wula igentukuavimi ka Pultxüentuavimi tati vasü adentuwemü.





¡Aw,tañ entupelchi aden-
tün welentü txipay!
¿Eimi tami entüpel ka
vemuy?

Veitachi wesa txipan vemgechi
txipay tañi küme txur konpu-
nonmü veitachi wuiluv pelon
amulelu, Veimü vemgechi txi-
pay tañi villpule konpunmü
tati wuiluv pelon veimü kume
puwlay chew tañi puwavamü
veimü wuilker txipay tati pelon-
tün .



Welü tuva kay awkantuavuyimi
ta igentukupavilmi ka igenetu-
vilmi tati wuiluv vasü nielü ko
wente pelontün ¿veimü wuilker
klen peaviñ tati pelontün?

MIRO